

ИНСТУКЦИИ ЗА УПОТРЕБА

УМНА ГРИВНА С BLUETOOTH СЛУШАЛКА 2 IN 1 SPORTPAL

КОМПОНЕНТИ

- Умна гривна с Bluetooth слушалка
- USB кабел
- Потребителско ръководство

ТЕХНИЧЕСКИ ХАРАКТЕРИСТИКИ

- Дисплей: 0,96" TFT-LCD с висока резолюция
- Цвят: черен, сребрист
- Зарядно: DC 5V
- Капацитет на батерия: 80mAh
- Време за разговори: около 4.5 ч
- Време за зареждане: около 2 ч
- Време в режим на готовност: до 20 дни
- Тегло: 25 гр (основа + слушалка)
- Съвместимост: iOS, Android
- Версия на Bluetooth: 4.1 (HFP, HSP, A2DP, AVRCP)
- Материал на гривна: TPU PC + ABS
- Материал на слушалка: PC + ABS

СВОЙСТВА



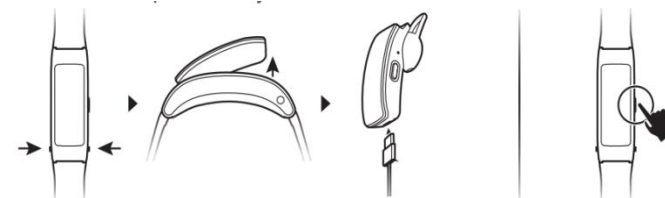
- (1) Слушалка
- (2) Основа на слушалка
- (3) Каишка
- (4) LCD дисплей
- (5) Тъч бутон
- (6) Бутони за освобождаване на слушалка
- (7) Функционален бутон (отстри на слушалката)
- (8) USB вход за зареждане
- (9) USB кабел

ИНСТРУКЦИИ ЗА РАБОТА

○ ЗАРЕЖДАНЕ:

Натиснете бутоните за освобождаване от двете страни за да извадите слушалката. Извадете слушалката от основата. Свържете със зарядното. Слушалката автоматично ще се

включи. Можете да натиснете и да задържите бутона отстри.



ВНИМАНИЕ: Зареждайте устройството само с предоставения кабел.

○ ИНСТРУКЦИИ ЗА ФУНКЦИИТЕ

Има 8 екрана с различна информация. Задръжте за кратко докато сте в главното меню за да преминете към други екрани, които се сменят последователно.

Екран по подразбиране

Показва датата, часът, батерията и статуса на Bluetooth.

Крачки, калории, разстояние

Броячът на крачки показва броя на крачките. Носете умния часовник на китката за да измерите автоматично крачките, изминатото разстояние, изразходените калории, докато потребителя размахва ръцете си.

Пулс

Натиснете тъч бутона за да преминете към екрана за пулс, поддържащ в реално време

пулса, така че да може потребителя да проследи данните за здравето си. В този режим се намалява времето за работа на слушалката. Задръжте продължително бутона за да започнете измерването.

Внимание: Данните за динамично измерване на пулса няма да спрат сами. След като приключите с измерването задръжте продължително бутона за да спрете измерването

Проследяване на съня



Всяка нощ гривната автоматично ще засича статуса на потребителя и ще записва данните.

Настройки



Когато се намирате на този дисплей, задръжте продължително тъч бутона за да влезете в под менюто, от което можете да настроите часа, аларма, време за работа на екрана и системни настройки.



За да влезете в определено меню задръжте продължително тъч бутона. За да промените стойността (напр. часове, минути...) задръжте за кратко тъч бутона. Потвърдете настройката чрез продължително натискане на тъч бутона.

Изключване

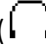


Задръжте тъч бутона за 5 секунди за да влезете в раздела за изключване, изберете YES и задръжте за да изключите, изберете NO и задръжте за да се върнете назад.

Допълнителни функции

- **Уведомления за входящи повиквания и СМС:** Отговорете на телефонните повиквания директно от слушалката. Извадете слушалката чрез натискане на бутоните за освобождаване и натиснете функционалния бутон отстрани за да отговорите/отхвърлите повикване.
- **Слушане на музика:** Когато сте свързани чрез Bluetooth с телефона си, можете да слушате музика на плейъра на телефона.

○ СДВОЯВАНЕ НА УМНАТА ГРИВНА С ТЕЛЕФОН

След като включите гривната, задръжте страничния бутон. Ще забележите иконата () , премигваща на дисплея на слушалката, което означава, че Bluetooth е включен, но все още не е свързан с телефон. Отворете системните настройки на телефона, потърсете "УЗ" в Bluetooth устройства и изберете свързване. Иконата на слушалките на гривната ще спре да премигва. Това означава, че устройствата са свързани.

ПОДДРЪЖКА

- Почиствайте умния часовник редовно, особено вътрешната му част, поддържайте я суха.
- Регулирайте стегнатостта на гривната за да позволите проветряване.
- Не се препоръчва използването на продукти за грижа за кожата, заедно с умната гривна.
- Моля, прекратете използването на гривната в случаи на алергия, реакции или друг дискомфорт.

ВАЖНО


1. Дръжте този продукт & аксесоарите му далеч от малки деца за да избегнете инцидентите.
2. Само производителя или оторизиран персонал имат правото да поправят продукта. Разглобяването му или поправката му без оторизиране може да доведе до повреда на продукта, което може да бъде опасно, а също така ще доведе до анулиране на гаранцията.
3. Енергийната ефективност на вградената батерия (време за използване и време в режим на готовност) варира в зависимост от употребата.
4. Сензора за измерване на пулса трябва да е в близък допир с кожата по време на измерването. Излагането на сензора на светлина може да доведе до неточно

измерване. Не гледайте в зелената светлина на сензора. Може да доведе до раздразнение на очите.

ГАРАНЦИЯ

Гаранцията е валидна 24 месеца. Можете да предявите гаранционна претенция към DFVU d.o.o., Liparjeva 6a, 1234 Menges, Словения, за замяна на продукт или възстановяване на парични средства. Изпратете ни номера на поръчката и датата на покупката по имейл, който е достъпен чрез натискане на логото ни в долния десен ъгъл. Продукта има жизнен цикъл от 24 месеца, стартиращ от датата на получаване.



	<p>Символ за изхвърляне и рециклиране на отпадъци от електрическо и електронно оборудване (ОЕЕО). Символът ОЕЕО е поставен върху продукта във връзка с Директива 2012/19/ЕС за Отпадъци от електрическо и електронно оборудване (ОЕЕО). Целта му е да предотврати неправилното изхвърляне на продукта и да насърчи повторната му употреба и рециклиране.</p>
--	--